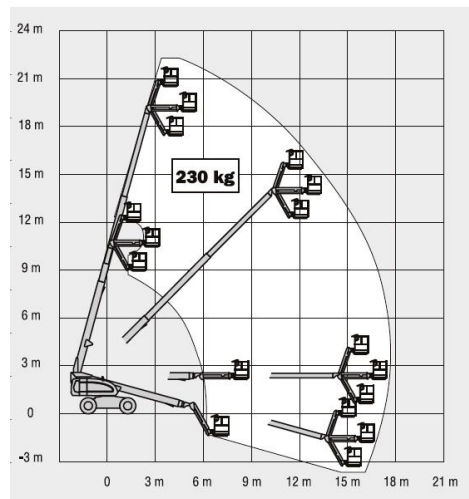
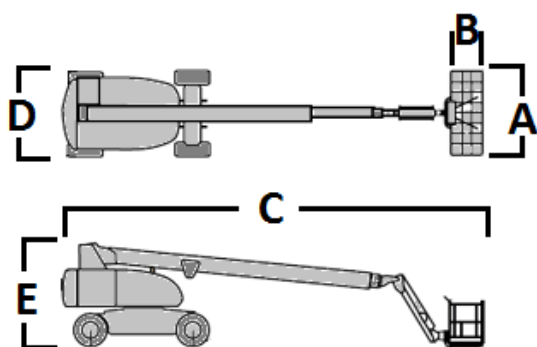


PLATAFORMA ARTICULADA
AUTOPROPULSADA DIESEL TODO TERRENO

JLG 660 SJ



Especificaciones



Dimensiones



	Altura de trabajo	22,31 m
	Altura pie de hombre	20,31 m
A x B	Dimensiones cesta : Largo x Ancho	1,83 x 0,91 m
	Alcance horizontal	17,30 m
C	Largo total	10,88 m
D	Ancho total	2,49 m
E	Altura recogida	2,57 m
	Capacidad plataforma	230 Kg
	Rotación de la torreta	360º continua
	Rotación de la cesta	180º
	Pendiente máxima	45%
	Motor	Diésel
	Tracción	4 x 4
	Peso	13.150 Kg