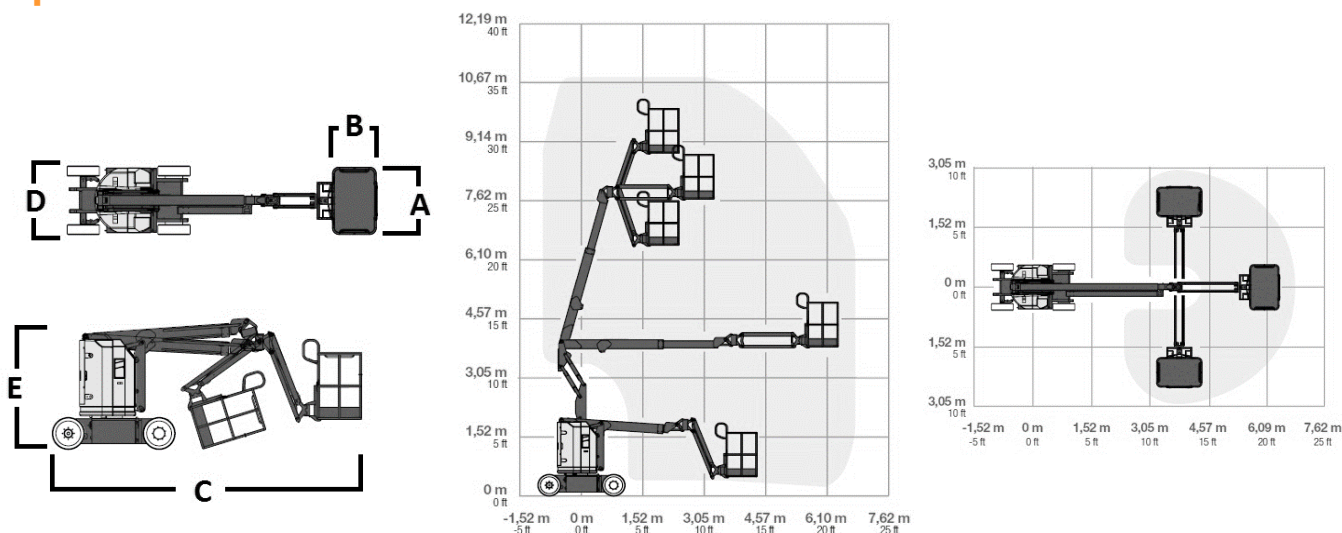


PLATAFORMA ARTICULADA AUTOPROPULSADA ELECTRICA

GENIE Z30/20 N RJ



Especificaciones



Dimensiones



	Altura de trabajo	10,89 m
	Altura pie de hombro	8,89 m
A x B	Dimensiones cesta : Largo x Ancho	1,17 x 0,76 m
	Alcance horizontal	6,25 m
C	Largo total	5,31 m
D	Ancho total	1,17 m
E	Altura recogida	2,00 m
	Capacidad plataforma	227 Kg
	Rotación de la torreta	355 ° no continua
	Rotación de la cesta	180°
	Pendiente máxima	35%
	Motor	Eléctrico
	Tracción	2
	Peso	6.450 Kg